



Система мониторинга температуры и влажности

Система обеспечивает непрерывный контроль, отображение текущих значений и ведение архива температуры, влажности, точки росы, освещенности на основе сети модулей измерения.

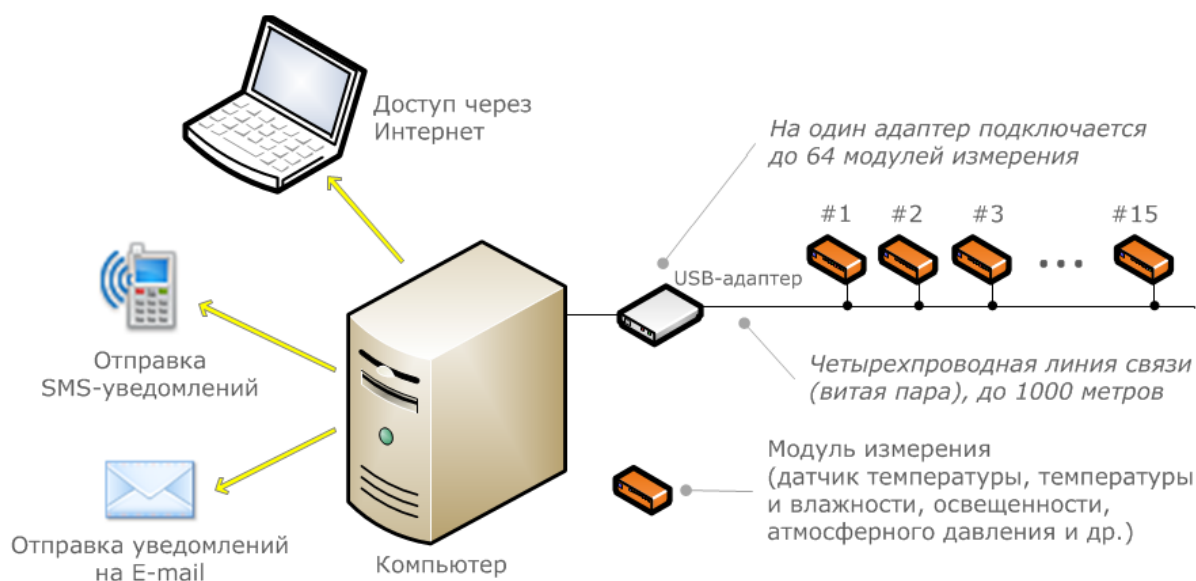
Система включает комплект из необходимых вам датчиков и программного обеспечения. Все это готово к работе сразу после покупки.

Модули измерения подключаются к компьютеру через USB-адаптер, параллельно, на витую пару (стандартный кабель для компьютерной сети) протяженностью до 1000 метров.

Для связи используется протокол Modbus с физическим интерфейсом RS485 (широко распространенный стандарт в промышленных сетях).

Программное обеспечение представляет результаты измерений в табличной и графической форме, а также позволяет просматривать и распечатывать накопленный в базе данных архив измерений за любой период времени.

Возможна передача данных на другие компьютеры локальной сети и через Интернет.



Модули измерения (датчики)

Датчики в системе "Страж" представляют собой внешние микропроцессорные модули измерения, которые через адаптер подключены к USB-порту компьютера.

Для подключения дополнительных точек измерения (датчиков) необходимо только приобрести дополнительные модули измерения и подключить их к уже протянутой линии связи.

На одну линию связи можно подключить любые типы представленных ниже датчиков (модулей измерения).



Датчик температуры воздуха SM-100

Диапазон измерения:

-40..+60 °C

Погрешность измерений:

±0.5°C в диапазоне от -10°C до +85 °C

±2.0°C в диапазоне от -40°C..-10 °C

Условия эксплуатации:

температура: -40..+60 °C

влажность: 0..100 % (влагозащищенный корпус, IP67)

Применяется для измерения температуры воздуха.



Датчик температуры воздуха / почвы / жидкости SM-100.W / SM-100.L

Диапазон измерения:

-55..+125 °C

Погрешность измерений:

±0.5°C в диапазоне от -10°C до +85 °C

±2.0°C в диапазоне от -55°C..-10 °C, +85 °C.. +125 °C

Датчик находится в герметичной гильзе из нержавеющей стали, варианты исполнения:

1. Гильза диаметром 6 мм и длиной 50 мм
2. Гильза диаметром 7 мм и длиной 50, 150, 300, 500 мм с резьбовой муфтой M12 (SM-100.L)

Условия эксплуатации:

температура: -55..+125 °C (датчик), -40..+60 °C (модуль)

влажность: 0..100 % (влагозащищенный корпус, IP67, герметичные гильзы датчиков).



Применяется для измерения температуры воздуха, жидкости (до +125 °C), почвы, субстрата в грибоводстве и т.д. Длина провода до 20 метров.



Датчик температуры, влажности и точки росы SM-200

Диапазон измерения:

температура: -40..+60 °C

влажность: 0..100 %

Погрешность измерений:

SM-200.A1: ±4.5%, ±0.5°C при 25°C

SM-200.A2: ±2.0%, ±0.3°C при 25°C

Условия эксплуатации:

температура: -40..+60 °C

влажность: 0..100 % (влагозащищенный корпус, IP67)

Применяется для измерения температуры и влажности воздуха, а также измерения точки росы.

Датчик освещенности SM-300

Диапазон измерения:

5 лк..150 клк

Условия эксплуатации:

температура: -40..+60 °С

влажность: 0..100 % (влагозащищенный корпус, IP67)

Применяется для контроля интенсивности дневного света (датчик солнечной радиации).

Используется внутри и вне теплиц в системах контроля уровня освещенности и управления досветкой теплиц.



Программное обеспечение Alarm

Программное обеспечение производит непрерывный опрос подключенных датчиков. Данные с датчиков отображаются в реальном времени на экране компьютера. Также ведутся архивы (графики) всех подключенных датчиков. Графики также отображаются в реальном времени на экране компьютера. Накопленные данные можно распечатать или экспортировать во внешний формат (Excel, текстовый файл).

Для любого датчика можно задать верхнюю и нижнюю уставки. При выходе за уставки программа выдаст звуковой сигнал тревоги, отметит на графике красным цветом факт превышения.

Все графики, а также факты превышения уставок сохраняются в базе данных для возможности дальнейшего анализа. Поэтому в любой момент можно просмотреть график за любой период времени.

SMS-оповещение

При возникновении аварий, нестандартных ситуаций, а также периодическая (по расписанию) отправка SMS с текущими значениями датчиков дает полный контроль климатических условий.

Например, настроив отставку SMS каждые три часа и при возникновении аварий вам будут приходить SMS-сообщение о текущих значениях всех датчиков:

Первое сообщение - по расписанию:

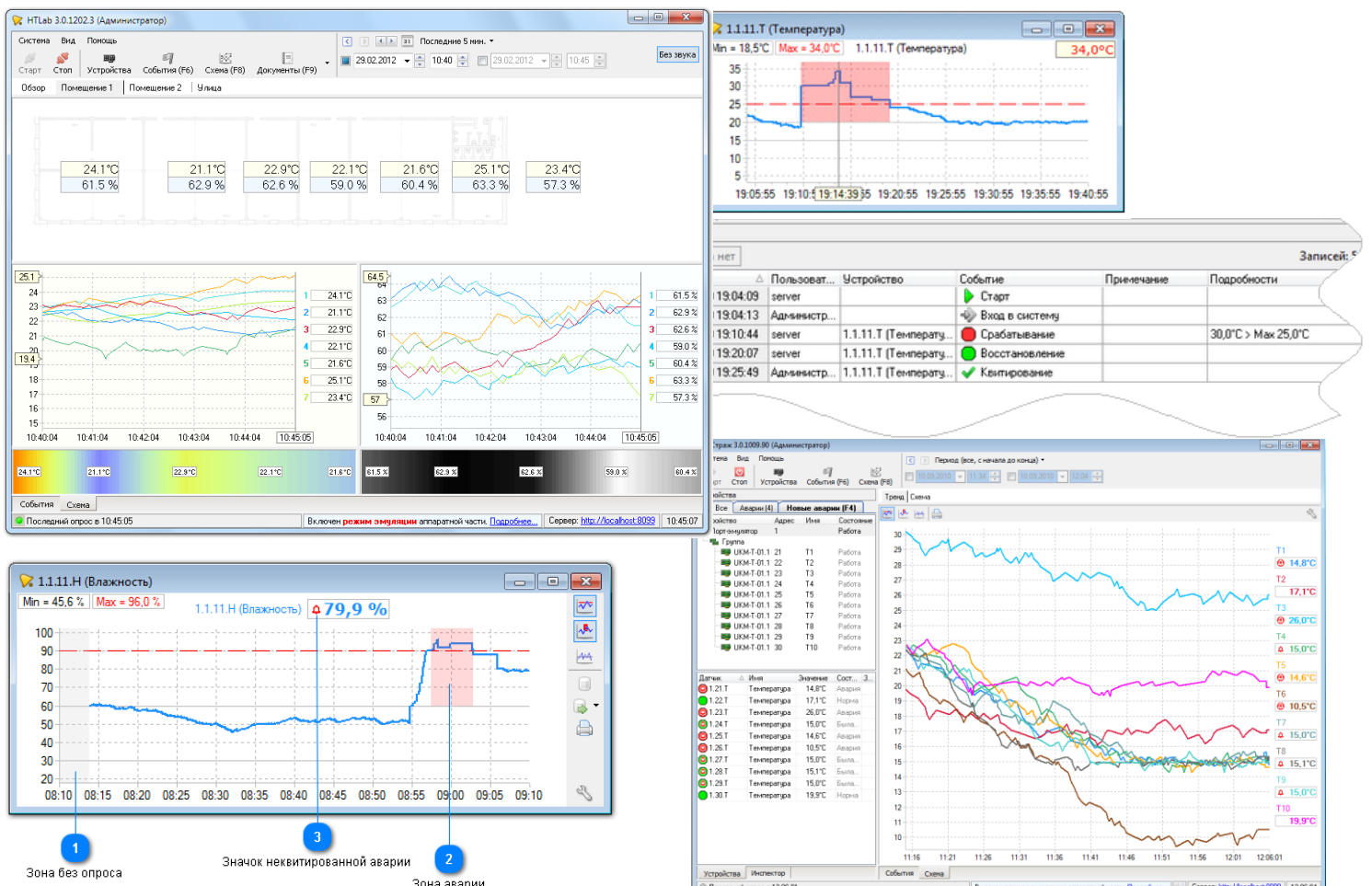
09:00: all ok, Влажность: 62.5 %, Температура1: 3.2°C, Температура2: 20.6°C

Второе сообщение по расписанию должно было прийти в 12:00, но возникла авария - сообщение об аварии приходит немедленно:

10:45: alarm - 1, ok - 2, Влажность: 47.8 %, Температура1: alarm(6.7°C>4.0°C), Температура2: 21.8°C

Третье сообщение - по расписанию:

12:00: alarm - 1, ok - 2, Влажность: 46.4 %, Температура1: alarm(7.2°C>4.0°C), Температура2: 21.6°C





Узнать стоимость и приобрести систему можно на сайте:

www.softron.com.ua

Тел.: +38 (099) 035-17-88

E-mail: support@softron.com.ua

Skype: softron_ua, ICQ: 641357137